



Brand  
à part

DEVENEZ MÉCÈNE  
POUR  
**L'ILLUMINÉ**

FESTIVAL DU CINÉMA D'ANIMATION

PROJECTIONS ATELIERS EXPOSITIONS ÉVÈNEMENTS PROS



[www.brandapart.fr](http://www.brandapart.fr)

# FESTIVAL L'ILLUMINÉ

## QUI SOMMES NOUS ?

L'Illuminé est l'unique festival spécialisé dans le cinéma d'animation à Montpellier et sa Métropole.

Créé en 2021 par l'association **Brand à part** sous le parrainage du cinéaste Jean-François Laguionie, le festival s'est rapidement imposé comme un rendez-vous incontournable pour les professionnel-le-s, les passionné-e-s et le grand public.

La 6<sup>e</sup> édition, qui se tiendra du 4 au 6 décembre 2026, s'inscrit dans la continuité de son développement et de ses réussites, avec plus de **7 000 spectateur-riche-s** déjà conquis. Véritable référence régionale, L'Illuminé est aujourd'hui le seul événement dédié au **cinéma d'animation** à **Montpellier** et dans l'Hérault, affirmant son rôle essentiel dans le paysage culturel local.



## INNOVANT ET FÉDÉRATEUR

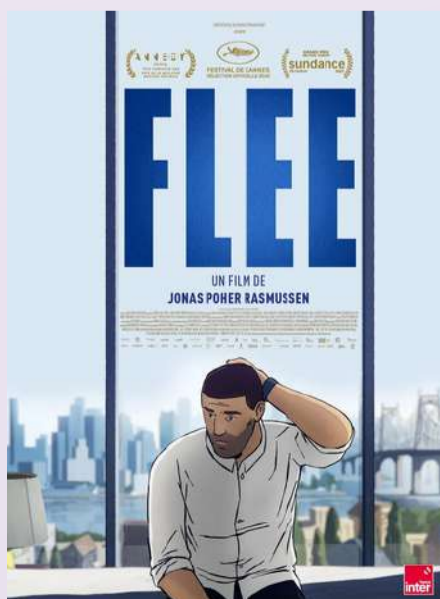
Je remercie chaleureusement les organisateur-riche-s de cet événement, ainsi que tous ceux, auteurs, producteurs, studios... qui contribuent à faire de Montpellier un écosystème vivant du cinéma.

*Michaël Delafosse*  
Maire de la Ville de Montpellier  
Président de Montpellier Méditerranée Métropole

## DES AVANT-PREMIÈRES ET FILMS PRIMÉS



AVANT-PREMIÈRE



ÉDITION 2022



ÉDITION 2023



AVANT-PREMIÈRE



ÉDITION 2024



AVANT-PREMIÈRE



ÉDITION 2025

# QUELQUES CHIFFRES

**+7000** FESTIVALIER·ÈRES  
DEPUIS SA CRÉATION

**+8** LIEUX  
DANS LA VILLE DE MONTPELLIER

**+120** PROJECTIONS  
DEPUIS SA CRÉATION

**+150** BÉNÉVOLES  
SUR LE FESTIVAL

**+70** INVITÉ·ES  
SUR LE FESTIVAL

# PUBLICS, IMPACTS ET RETOMBÉES

## Un public jeune et engagé, atteint par le festival

Le festival du cinéma d'animation **l'illuminé** se distingue par une forte **représentation des moins de 26 ans**, une tranche d'âge rarement atteinte de manière aussi significative par les événements culturels.

Cette dynamique est renforcée par l'implication de nombreux·ses bénévoles, majoritairement jeunes, dont l'engagement témoigne d'un attachement fort au projet et à ses valeurs.

## Un ancrage fort dans un écosystème territorial dynamique

Le festival évolue dans un **contexte territorial favorable** : à Montpellier, le secteur du cinéma d'animation est particulièrement structuré et attractif, réunissant de nombreuses formations, studios et jeunes professionnel·les.

Le festival agit ainsi comme un point de convergence pour un public étudiant et de jeunes adultes actif·ves, renforçant son rôle d'acteur culturel identifié et pertinent à l'échelle régionale.

## RETOURS DU PUBLIC

“

Toujours un plaisir de voir des films qu'on ne serait jamais allé voir si on ne participait pas à ce festival [...] qui nous apporte une diversité de sujets !

*Festivalière, 23 ans*

”

“

Des rencontres très pertinentes au plus proches des actualités et des enjeux du secteur.

*Professionnel, 29 ans*

”

“

J'ai aimé découvrir des films d'animation qu'on ne peut pas forcément voir facilement et aussi accéder à des lieux de Montpellier qu'on ne connaît pas forcément.

*Festivalier, 19 ans*

”

# L'ÉDITION PRÉCÉDENTE

## UN SUCCÈS CONFIRMÉ

L'édition 2025 du festival a brillamment démontré que le **cinéma d'animation** en offrant une multiplicité de propositions, de genres et de styles est capable de toucher, au delà du jeune public, **des spectateur-ric-e-s de tous âges**.

**LE FESTIVAL A ATTEINT UNE MOYENNE DE 100 SPECTATEUR-RICES PAR SÉANCES.**

### AFTERMOVIE 2024



Chaine Youtube  
Festival L'Illuminé

### DOSSIER DE PRESSE 2025

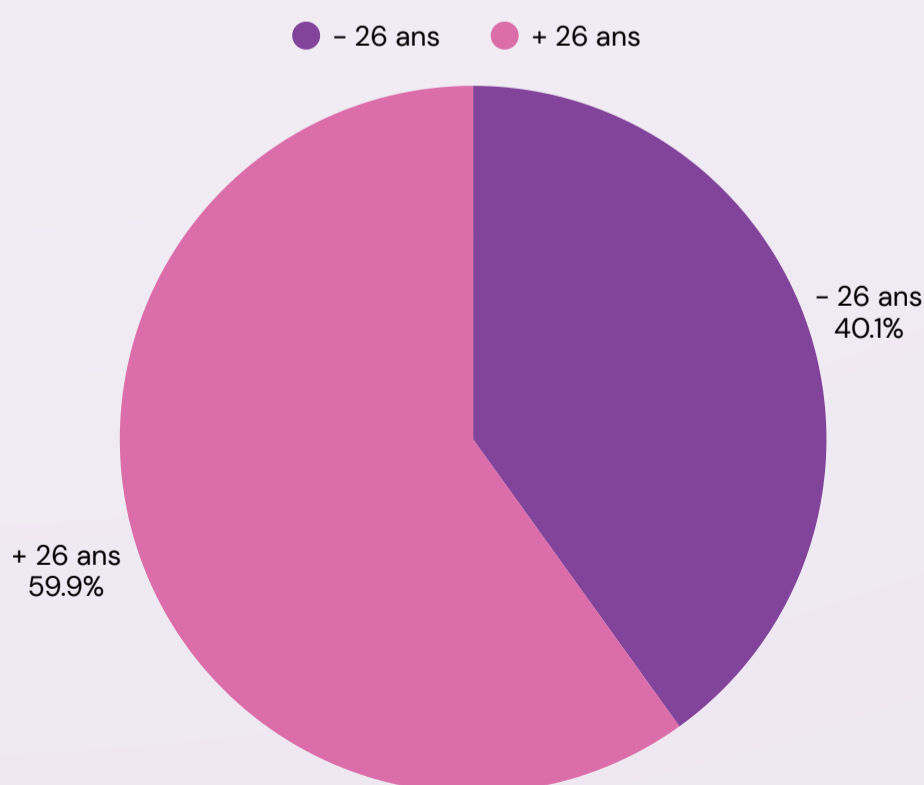


### TRAILER 2025



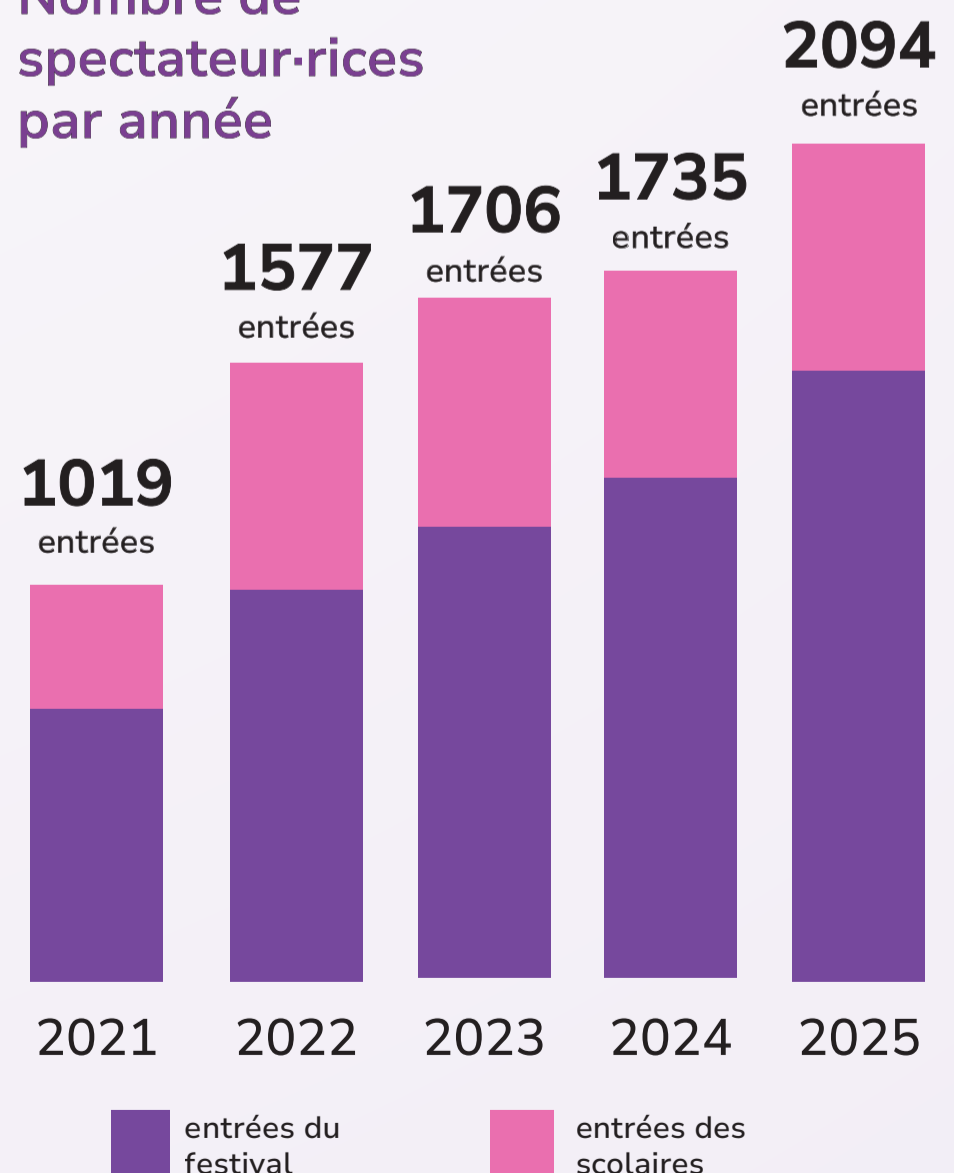
Chaine Youtube  
Festival L'Illuminé

### Moyenne d'âge des spectateur-ric-e-s de l'édition 2025



Ces statistiques sont établies à partir des réponses recueillies sur la billetterie en ligne auprès de 267 personnes qui ont répondu sur 732 acheteuseuses de billets.

### Nombre de spectateur-ric-e-s par année



# LA COMMUNICATION

En soutenant L'Illuminé, vous **contribuez au développement** du seul festival de cinéma d'animation de Montpellier, bénéficiant d'une visibilité continue sur l'ensemble de **Montpellier Méditerranée Métropole** avant, pendant et après l'événement.

## PROGRAMME

► Il est édité à **10 000 exemplaires**, et diffusé gratuitement dans la métropole montpelliéraine ainsi qu'en ligne. Il est également adressé à un fichier de partenaires professionnels, institutions, collectivités, structures culturelles diverses...

## DIGITAL

- Newsletter de 3000 lecteurs
- Environ 7 campagnes diffusées pendant le festival
- Une rubrique dédiée sur notre site internet
- Une douzaine d'affichage dynamique au coeur de la ville

## RELATIONS PRESSE

- 3 communiqués de presse
- 1 dossier de presse
- 38 partenaires communication
- 4 papier / presse en ligne
- 4 agendas publics
- 7 relais tourisme
- 5 radios

## PRINT

- 60 affiches JCDecaux (120x176) diffusées sur Montpellier et le reste de sa métropole
- 50 affiches format bus
- 200 vitrines de commerces
- 3000 flyers distribués sur la métropole de Montpellier



# VOTRE ENGAGEMENT

En devenant mécène du festival L'Illuminé, **vous inscrivez votre engagement dans une relation de confiance et de proximité** avec les équipes du festival. Votre soutien s'exprime par une présence attentive tout au long de l'événement et par un dialogue privilégié autour du projet.

Au-delà de cette reconnaissance mutuelle, votre implication contribue à faire vivre le festival, à enrichir sa programmation et à accompagner durablement son développement.

## DES PLACES RÉSERVÉES

Chaque entreprise mécène bénéficie de **places réservées** pour le festival L'Illuminé, permettant de faire vivre concrètement le projet à ses collaborateur·rices et partenaires.

Ces invitations peuvent être utilisées pour :

- ▶ Offrir un temps **culturel et convivial** aux salarié·es et leurs familles
- ▶ Renforcer la **cohésion d'équipe** autour d'une sortie commune
- ▶ **Inviter** des partenaires ou client·es
- ▶ **Valoriser l'engagement culturel** de l'entreprise de manière directe et tangible

## VALORISER NOS MÉCÈNES

- ▶ **Carton d'invitation** de la cérémonie d'ouverture et de fermeture
- ▶ **Invitations d'honneur** aux projections du festival
- ▶ Nous nous engageons également à mettre en valeur notre **collaboration** à travers la présence de votre logo sur tout nos **supports de communication**



## VOS AVANTAGES FISCAUX

### DÉFISCALISATION DE 60% DE VOS DONNS

Loi Aillagon n°2003-709 du 1er août 2003 relative au mécénat : Les entreprises bénéficient d'une réduction d'impôt égale à 60 % du montant du don, dans la limite de 0,5 % du chiffre d'affaires hors taxes.

*À titre d'exemple, un don de 5 000 € représente un coût réel de 2 000 € après déduction fiscale.*

# COMMENT NOUS SOUTENIR

Soutenir L'Illuminé, c'est s'engager dans un projet culturel fort, porteur de sens.

C'est l'occasion de donner du **sens à son engagement**, de **féderer ses équipes** autour d'un projet culturel fort et de participer activement à la **valorisation des publics**, des missions et du territoire.

Chaque entreprise apporte ses compétences, ses idées et son énergie. En les mettant au service du festival, vous participez à son **rayonnement**, à renforcer **l'ancrage local du projet** et à la valorisation d'un **engagement responsable**.

Construisons ensemble un partenariat à notre image.



## MÉCÉNAT FINANCIER

Soutien sous forme de don en numéraire, versé à l'association pour contribuer directement au financement du festival.

Il permet de soutenir la programmation artistique, l'accueil des publics, la rémunération des intervenant-es ou encore la communication du projet.



## MÉCÉNAT EN NATURE

Soutien par la mise à disposition de biens ou de services, sans échange financier.

Il peut s'agir de matériel, de prestations techniques, d'espaces, d'impression, de restauration ou de tout autre apport logistique ou opérationnel essentiel au bon déroulement du festival.



## MÉCÉNAT DE COMPÉTENCES

Soutien par la mise à disposition de savoir-faire et de temps de travail par une entreprise ou un-e professionnel-le.

Il permet de mobiliser des compétences spécifiques (communication, juridique, technique, logistique, etc.) au service du projet culturel.

Plusieurs formes de soutien sont possibles, globales ou ciblées : programme, exposition, soirée, projection...

# OFFRES PARTENAIRES

Soutenir L'Illuminé, c'est s'engager dans un projet culturel fort, porteur de sens.

C'est l'occasion de donner du **sens à son engagement**, de **féderer ses équipes** autour d'un projet culturel fort et de participer activement à la **valorisation des publics**, des missions et du territoire.

Chaque entreprise apporte ses compétences, ses idées et son énergie. En les mettant au service du festival, vous participez à son **rayonnement**, à renforcer **l'ancrage local du projet** et à la valorisation d'un **engagement responsable**.

Construisons ensemble un partenariat à notre image.



## MÉCÉNAT FINANCIER

Soutien sous forme de don en numéraire, versé à l'association pour contribuer directement au financement du festival.

Il permet de soutenir la programmation artistique, l'accueil des publics, la rémunération des intervenant-es ou encore la communication du projet.



## MÉCÉNAT EN NATURE

Soutien par la mise à disposition de biens ou de services, sans échange financier.

Il peut s'agir de matériel, de prestations techniques, d'espaces, d'impression, de restauration ou de tout autre apport logistique ou opérationnel essentiel au bon déroulement du festival.



## MÉCÉNAT DE COMPÉTENCES

Soutien par la mise à disposition de savoir-faire et de temps de travail par une entreprise ou un-e professionnel-le.

Il permet de mobiliser des compétences spécifiques (communication, juridique, technique, logistique, etc.) au service du projet culturel.

Plusieurs formes de soutien sont possibles, globales ou ciblées : programme, exposition, soirée, projection...

# IELS SONT PASSÉ·ES PAR ICI



**Jean-François  
Laguionie**

Réalisateur et  
parrain



**Annik Le Ray**

Scénariste



**Jérémie Périn**

Réalisateur "Mars  
Express" (Nominé  
Meilleur film  
d'animation  
Cérémonie des  
Césars)



**Jacques  
Kermabon**

Rédacteur en chef -  
Blink Blank



**Guillaume  
Hoenig**

Réalisateur, chef  
opérateur et  
animateur



**Florence  
Mialhe**

Réalisatrice



**Clara Kennedy**

Réalisatrice



**Antoine  
Lanciaux**

Réalisateur "Le Secret  
des Mésanges"  
(Golden Goblet Award  
(Best Animation  
Feature) Shanghai  
International Film  
Festival)



**Zaven Najjar**

Réalisateur



**Marcello  
Quintanilha**

Auteur de bande  
dessinée (Fauve d'or  
du meilleur album du  
Festival International  
de la Bande Dessinée  
d'Angoulême 2022)



**Hélène  
Blanchard**

Réalisatrice - TAT  
Studio



**Laurent Bru**

Réalisateur - TAT  
Studio

# IELS SONT PASSÉ·ES PAR ICI



**Guilhem Causse**  
Réalisateur



**Noémie Gruner**  
Réalisatrice



**Carlos Pérez-Reche**  
Réalisateur et scénariste



**Laurène Fernandez**  
Réalisatrice



**Pascal Le Pennec**  
Compositeur (Prix SACEM de la meilleure musique originale de film au Festival international de Tübingen-Stuttgart en 2012)



**Patrick Volve**  
Réalisateur



**Théophile Dufresne**  
Producteur et réalisateur - Illogic Studio (Publicité Intermarché - Conte de Noël 2025)



**Luc Camili**  
Producteur - XBO Films



**Caroline Barbarit Heraud**  
Directrice artistique et fondatrice - Festival Rainbow Screen



**Sophie Cabon**  
Productrice - Les Films d'Ici Méditerranée



**Léonard Cohen**  
Réalisateur



**Eric Serre**  
Directeur artistique et réalisateur

# IELS NOUS ONT FAIT CONFIANCE

AVEC LE SOUTIEN DE



MERCI À NOS PARTENAIRES



# CONTACT

Rejoindre le festival l'Illuminé en tant que mécène, c'est associer votre entreprise à un projet porteur de sens, reconnu par les professionnel·les et les institutions, et contribuer durablement à un événement culturel indépendant et fédérateur.

**Ensemble, faisons grandir le cinéma d'animation et les talents de demain.**

N'hésitez pas à nous contacter pour plus d'informations :

**Caroline Barraud**

*Direction*

[prod@illuminefestival.fr](mailto:prod@illuminefestival.fr)

[contact@illuminefestival.fr](mailto:contact@illuminefestival.fr)

06 66 45 29 37



@Asso.BrandAPart

@L'Illuminé - Festival du cinéma d'animation



@asso.brandapart

@L\_illumine\_festival



@lilluminefestival

BRAND À PART ASSOCIATION LOI 1901 / HÔTEL DE VARENNES, 2 PL. PÉTRARQUE /  
34000 MONTPELLIER

[contact.brandapart@gmail.com](mailto:contact.brandapart@gmail.com) | 06 66 45 29 37 | [www.brand-a-part.fr](http://www.brand-a-part.fr)